

Le coppie vite senza fine / ingranaggio General Gear standard a magazzino si dividono in due macro famiglie:

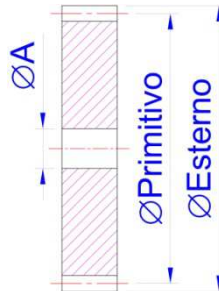
- 1- Vite senza fine realizzata in F.A.V. e corona a chiocciola realizzata in plastica stampata Delrin500;
- 2- Vite senza fine realizzata in acciaio e ruota elicoidale realizzata in plastica stampata Delrin500.

Angolo di pressione: 15°

Temperatura max di utilizzo continuo: 80°C. Sono tollerate punte fino a 100°C, ma con prestazioni ridotte.

- TOLLERANZE -

FORI CENTRALI A	
Range [mm]	Tolleranza [mm]
Fino a Ø6	+0.00 -0.07
Oltre Ø6 fino a Ø10	+0.00 -0.09
Oltre Ø10	+0.00 -0.12

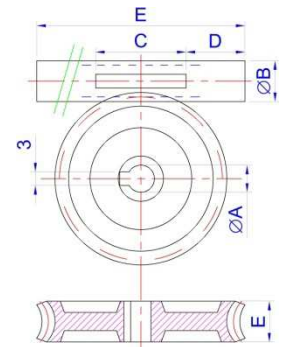


DIAMETRI PRIMITIVI ED ESTERNI	
Range [mm]	Tolleranza [mm]
Fino a Ø30	+0.00 -0.10
Oltre Ø30 fino a Ø60	+0.00 -0.15
Oltre Ø60 fino a Ø100	+0.00 -0.20
Oltre Ø100	+0.00 -0.30

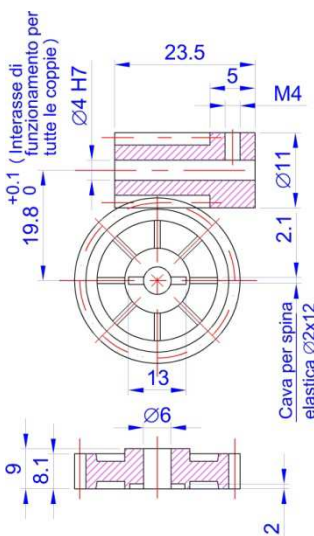
Nota: I fori centrali tenuti sotto il valore nominale per dare la possibilità di un montaggio forzato. In caso di accoppiamento libero sarà necessario allargare i fori (ad esempio mediante alesatura).

Nota: Gli ingranaggi sono previsti per ruotare con un gioco corretto agli interassi teorici calcolati sommando i raggi primitivi. E' comunque preferibile che l'interasse sia leggermente maggiore del valore teorico, soprattutto se sono previste temperature elevate.

Coppie vite senza fine / corona a chiocciola										
Codice	Mod.	N° Denti	Vite/Corona	Ø Prim.	Ø Est.	A	B	C	D	E
VF.100.001	1	1	Vite	12	14	-	14	32	30	120
CC.100.030	1	30	Corona	30	32	12	-	-	-	12
CC.100.040	1	40	Corona	40	42	12	-	-	-	12
CC.100.050	1	50	Corona	50	52	12	-	-	-	12
CC.100.052	1	52	Corona	52	54	12	-	-	-	12
CC.100.060	1	60	Corona	60	62	12	-	-	-	12



Coppie vite senza fine / ruota elicoidale cilindrica							
Codice	Mod.	N° Denti	Vite/Ruota	Ø Prim.	Ø Est.	Rapporto di trasmissione K	Coppia max [Nm]
VP.050.001	0.5	1	Vite	9.56	10.56	1:60	1.9
IE.050.060	0.5	60	Ruota	30.04	31.04		
VP.060.001	0.6	1	Vite	9.54	10.74	1:50	2.4
IE.060.050	0.6	50	Ruota	30.06	31.26		
VP.075.001	0.75	1	Vite	9.5	11	1:40	3
IE.075.040	0.75	40	Ruota	30.1	31.6		
VP.100.001	1	1	Vite	9.43	11.43	1:30	3.8
IE.100.030	1	30	Ruota	30.17	32.17		
VP.060.002	0.6	2	Vite	9.35	10.55	1:25	2.4
IE.060.050	0.6	50	Ruota	30.25	31.45		
VP.075.002	0.75	2	Vite	9.2	10.7	1:20	3
IE.075.040	0.75	40	Ruota	30.4	31.9		
VP.100.002	1	2	Vite	8.8	10.8	1:15	3.8
IE.100.030	1	30	Ruota	30.8	32.8		



NOTA TECNICA

Ogni vite può accoppiarsi solo con la relativa ruota e viceversa. La coppia massima è riferita a condizioni di lavoro gravose, funzionamento intermittente, lubrificazione con grasso al montaggio. RPM motore (vite) max = 7000 giri/min.