

Le cremagliere standard General Gear si distinguono per la loro componibilità, oltre all'altissima precisione. Infatti si possono montare più componenti affiancati senza diminuire la precisione.

Materiale: Delrin 500 (Resina acetlica) stampato bianco.

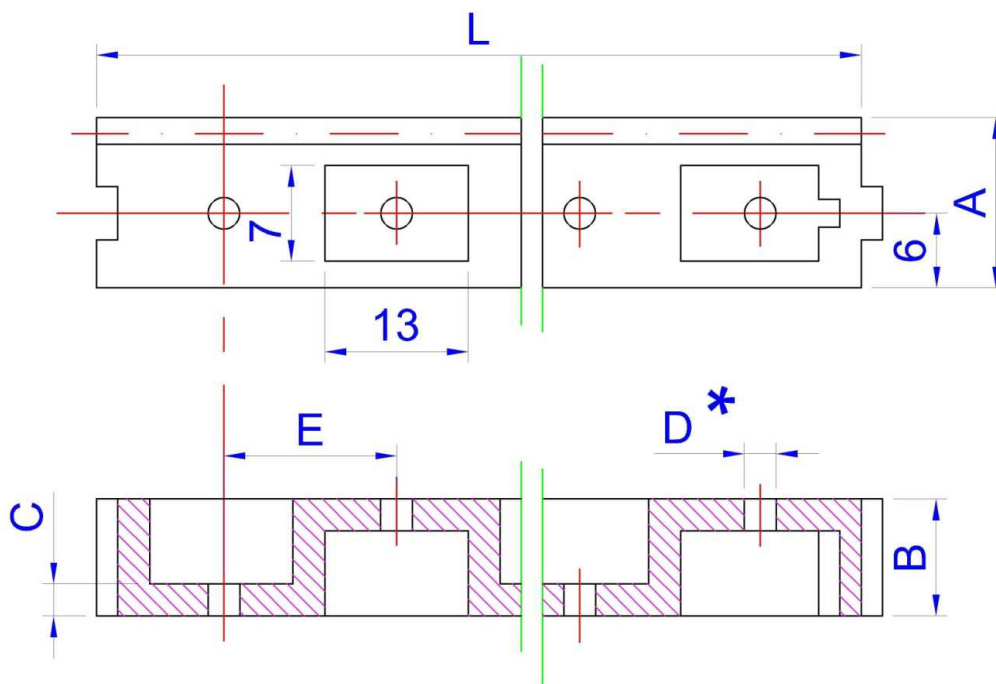
Angolo di pressione: 20°

Temperatura max di utilizzo continuo: 80°C. Sono tollerate punte fino a 100°C, ma con prestazioni ridotte.

Di seguito si elencano le cremagliere in plastica stampata standard disponibili a magazzino.

Valori dimensionali espressi in mm.

| CREMAGLIERE COMPONIBILI | | | | | | | | |
|-------------------------|--------|-------------|--------|------|---|-----|-----|----|
| Codice | Modulo | N° Denti | L | A | B | C | D | E |
| CR.050.066 | 0.5 | 66 | 103.67 | 12.9 | 9 | 2.5 | 4.3 | 16 |
| CR.075.044 | 0.75 | 44 | 103.67 | 13.5 | 9 | 2.5 | 4.3 | 16 |
| CR.100.033 | 1 | 33 | 103.67 | 14 | 9 | 2.5 | 4.3 | 16 |



*6fori