

**Materiale:** Delrin 500 (Resina acetlica) stampato bianco.

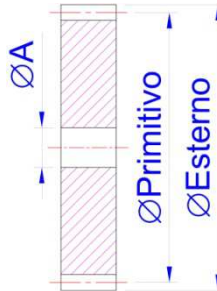
**Angolo di pressione:** 20°

**Temperatura** max di utilizzo continuo: 80°C. Sono tollerate punte fino a 100°C, ma con prestazioni ridotte.

### - TOLLERANZE -

| FORI CENTRALI A     |                 |
|---------------------|-----------------|
| Range [mm]          | Tolleranza [mm] |
| Fino a Ø6           | +0.00<br>-0.07  |
| Oltre Ø6 fino a Ø10 | +0.00<br>-0.09  |
| Oltre Ø10           | +0.00<br>-0.12  |

**Nota:** I fori centrali tenuti sotto il valore nominale per dare la possibilità di un montaggio forzato. In caso di accoppiamento libero sarà necessario allargare i fori (ad esempio mediante alesatura).



| DIAMETRI PRIMITIVI ED ESTERNI |                 |
|-------------------------------|-----------------|
| Range [mm]                    | Tolleranza [mm] |
| Fino a Ø30                    | +0.00<br>-0.10  |
| Oltre Ø30 fino a Ø60          | +0.00<br>-0.15  |
| Oltre Ø60 fino a Ø100         | +0.00<br>-0.20  |
| Oltre Ø100                    | +0.00<br>-0.30  |

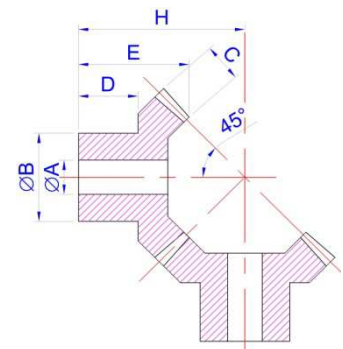
**Nota:** Gli ingranaggi sono previsti per ruotare con un gioco corretto agli interassi teorici calcolati sommando i raggi primitivi. E' comunque preferibile che l'interasse sia leggermente maggiore del valore teorico, soprattutto se sono previste temperature elevate.

Di seguito si elencano gli ingranaggi in plastica stampata standard disponibili a magazzino.

Valori dimensionali espressi in mm.

### RAPPORTO DI RIDUZIONE 1:1

| Codice     | Mod. | N°<br>Denti | Ø<br>Prim. | H    | A  | B  | C    | D    | E    |
|------------|------|-------------|------------|------|----|----|------|------|------|
| C1.050.025 | 0.5  | 25          | 12.5       | 13.3 | 4  | 10 | 4    | 6    | 10   |
| C1.100.024 | 1    | 24          | 24         | 22.8 | 6  | 15 | 5.5  | 9    | 15.5 |
| C1.150.020 | 1.5  | 20          | 30         | 30.7 | 10 | 22 | 8    | 13   | 21.5 |
| C1.150.030 | 1.5  | 30          | 45         | 41.2 | 12 | 30 | 10.5 | 15.5 | 26   |
| C1.250.20  | 2.5  | 20          | 50         | 44.6 | 15 | 32 | 12   | 15   | 30   |
| C1.300.22  | 3    | 22          | 66         | 50   | 24 | 45 | 17.4 | 11.5 | 30.5 |



### RAPPORTO DI RIDUZIONE 2:1

| Codice     | Mod. | N°<br>Denti | Ø<br>Prim. | H    | A  | B    | C  | D  | E    |
|------------|------|-------------|------------|------|----|------|----|----|------|
| C2.050.030 | 0.5  | 30          | 15         | 22.3 | 4  | 10   | 5  | 6  | 12   |
| C2.050.060 | 0.5  | 60          | 30         | 15.4 | 6  | 14   | 5  | 6  | 10   |
| C2.100.020 | 1    | 20          | 20         | 31.9 | 6  | 15   | 8  | 10 | 19   |
| C2.100.040 | 1    | 40          | 40         | 23   | 10 | 24   | 8  | 10 | 17.5 |
| C2.150.020 | 1.5  | 20          | 30         | 46.2 | 8  | 22.5 | 12 | 15 | 27   |
| C2.150.040 | 1.5  | 40          | 60         | 33.3 | 12 | 32   | 12 | 15 | 24   |

