

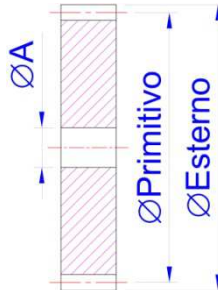
Materiale: Delrin 500 (Resina acetica) stampato bianco.

Angolo di pressione: 20°

Temperatura max di utilizzo continuo: 80°C. Sono tollerate punte fino a 100°C, ma con prestazioni ridotte.

- TOLLERANZE -

FORI CENTRALI A	
Range [mm]	Tolleranza [mm]
Fino a Ø6	+0.00 -0.07
Oltre Ø6 fino a Ø10	+0.00 -0.09
Oltre Ø10	+0.00 -0.12



DIAMETRI PRIMITIVI ED ESTERNI	
Range [mm]	Tolleranza [mm]
Fino a Ø30	+0.00 -0.10
Oltre Ø30 fino a Ø60	+0.00 -0.15
Oltre Ø60 fino a Ø100	+0.00 -0.20
Oltre Ø100	+0.00 -0.30

Nota: I fori centrali tenuti sotto il valore nominale per dare la possibilità di un montaggio forzato. In caso di accoppiamento libero sarà necessario allargare i fori (ad esempio mediante alesatura).

Nota: Gli ingranaggi sono previsti per ruotare con un gioco corretto agli interassi teorici calcolati sommando i raggi primitivi. E' comunque preferibile che l'interasse sia leggermente maggiore del valore teorico, soprattutto se sono previste temperature elevate.

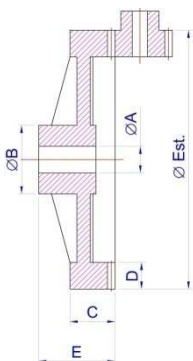
- CARICHI TANGENZIALI STATICI E COPPIE STATICHE AMMISSIBILI PER DENTE IN PRESA -

Coefficiente di sicurezza a rottura: 2.5

CARICHI TANGENZIALI STATICI [N]						
Modulo N° denti	0.5	0.75	1	1.25	1.5	2
	Z 10	30	75	190	310	480
Z 15	36	90	220	360	540	720
Z 20	42	105	250	420	630	840
Z 30	45	115	280	460	690	930
Z 70	48	120	290	480	720	960
Z 100	48	120	290	480	720	960

COPPIE STATICHE [Nm]						
Modulo N° denti	0.5	0.75	1	1.25	1.5	2
	Z 10	0.075	0.28	0.95	1.9	3.6
Z 15	0.135	0.5	1.65	3.3	6	10.8
Z 20	0.21	0.8	2.5	5.2	9.4	16.8
Z 25	0.26	1	3.1	6.5	12.1	21.7
Z 30	0.34	1.3	4.2	8	15.5	27.6
Z 35	0.39	1.5	4.9	-	-	-
Z 40	0.46	1.7	5.6	11.5	20.7	37.2
Z 45	0.56	1.95	6.4	12.9	23.2	41.8
Z 50	0.59	2.2	7.1	14.3	26.2	47.5
Z 55	0.64	2.4	8	-	-	-
Z 60	0.69	2.65	8.7	17.6	32.4	57.6
Z 70	0.84	3.15	10.2	21	-	-
Z 75	0.9	3.4	10.9	22.5	-	-
Z 80	0.96	3.6	11.6	-	-	-
Z 90	1.08	4	13	-	-	-
Z 100	1.2	4.5	14.5	-	-	-

Di seguito si elencano gli ingranaggi frontali in plastica stampata standard a magazzino.



Valori dimensionali espressi in mm.

Codice	Mod.	N° Denti	Pign./ Ruota	Ø Prim.	Ø Est.	A	B	C	D	E
FR.050.080	0.5	80	R	40	43	6	14	7	3	13.5
FR.075.048	0.75	48	R	36	40.5	6	14	7	4	14
FR.100.060	1	60	R	60	67	12	23	10	7	20

Gli ingranaggi frontali possono ingranare con specifici ingranaggi di seguito elencati

FR.050.080 ingrana con:
 CI.050.008 - CI.050.010
 CI.050.015 - CI.050.020
 CI.050.025 - CI.050.030
 CI.050.035 - CI.050.040

FR.075.048 ingrana con:
 CI.075.010 - CI.075.012
 CI.075.015 - CI.075.020

FR.100.060 ingrana con:
 CI.100.010 - CI.100.020
 CI.100.025 - CI.100.030