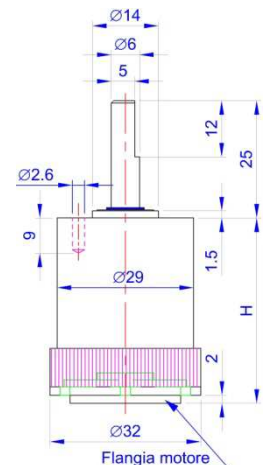


I riduttori epicicloidali General Gear sono la soluzione ideale per qualsiasi tipo di macchinario che necessita di coppie di potenza fino a 6 Nm. Economici ed affidabili sono fatti completamente made in Italy.

TIPO RIDUTTORE	RAPPORTO	H	COPPIA LIMITE [Nm]	COPPIA MAX FUNZION. INTERMITTENTE [Nm]	COPPIA MAX FUNZION. CONTINUO [Nm]
MERCURY	1:16	33	3.5	2.0	1.0
VENUS	1:64	39	3.5	2.0	1.0
MARS	1:256	45	3.5	2.0	1.0
SATURN	1:64	45	6.0	4.0	2.0



N° 3 fori a 120° su raggio R=10 per viti autofilettanti Ø2.9; penetrazione max: 9.5mm; penetrazione utile: 6mm

Materiali per i riduttori standard (MERCURY, VENUS, MARS)

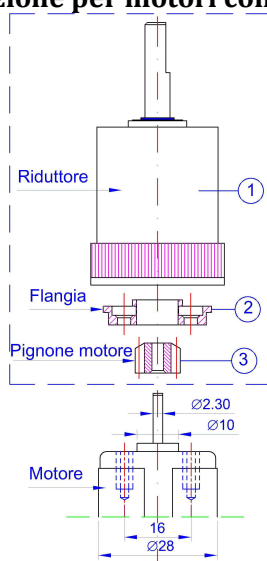
Corpo ed ingranaggi: Delrin 500
 Albero in uscita: acciaio inox AISI420
 Bronzina: sinterizzata autolubrificante

Materiali per riduttore rinforzato (SATURN)

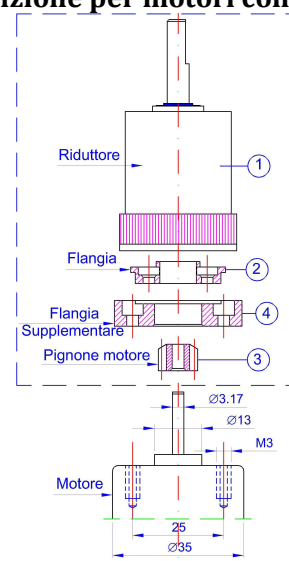
Corpo ed ingranaggi I stadio: Delrin 500
 Ingranaggi II e III stadio: Acciaio cementato e temprato
 Albero in uscita: acciaio inox AISI 420
 Bronzina: sinterizzata autolubrificante

Il pignone motore è disponibile con foro per albero Ø2.3 e, a richiesta, con foro per albero Ø2, Ø3.17 e Ø4.

Composizione per motori con Ø28 circa



Composizione per motori con Ø35 circa



La fornitura comprende:

1. Riduttore
2. Flangia
3. Pignone motore per albero Ø2.3 e, a richiesta, Ø2, Ø3.17, Ø4.

I motori Ø27/28, purchè abbiano gli attacchi indicati sono compatibili con tutti i tipi i nostri riduttori.

La fornitura comprende:

1. Riduttore
2. Flangia
3. Pignone motore per albero Ø2.3 e, a richiesta, Ø2, Ø3.17, Ø4.
4. Flangia supplementare che aumenta la quota H di 6mm.

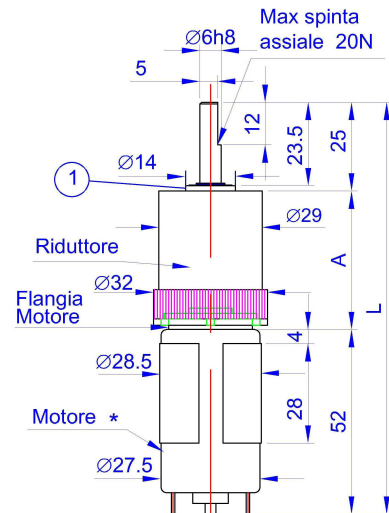
I motori Ø35/36, purchè abbiano gli attacchi indicati sono compatibili coi seguenti tipi di riduttore: MERCURY, SATURN.

Si ricorda che le coppie massime sopra indicate non devono essere superate.

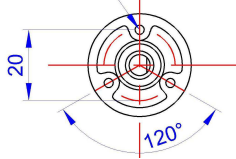
Nelle versioni esposte in questo foglio il riduttore si intende fornito senza motore e senza viti di fissaggio.

I motoriduttori epicicloidali General Gear sono la soluzione ideale per qualsiasi tipo di macchinario che necessita di coppie di potenza fino a 6 Nm a 12V o 24V. Economici ed affidabili sono fatti completamente made in Italy.

Motoriduttori epicicloidali con motore $\varnothing 28$ funzionante a **12V** a corrente continua



Foro $\varnothing 2.6$ (n°3) per viti autofilettanti $\varnothing 2.9$
Penetrazione max 9.5. Penetrazione utile 6



NOTE

- Materiale corpo riduttore e ingranaggi: **DELRIN**
- Materiale albero in uscita: **ACCIAIO INOX.**
- 1: bronzina sinterizzata autolubrificante

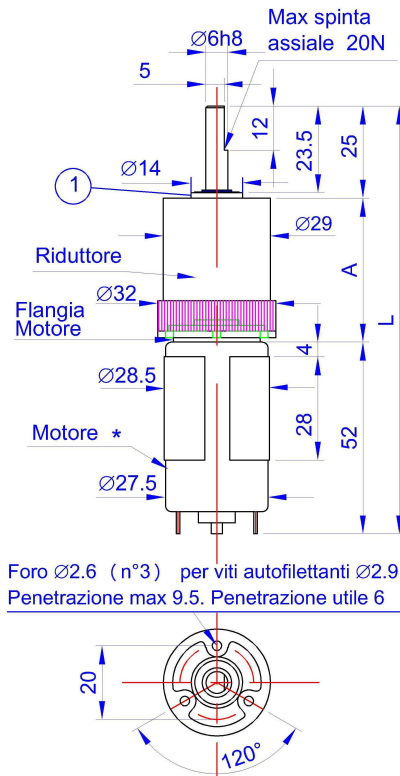
Valori indicativi a freddo.
Alcune versioni sono personalizzabili con encoder.
Si prega di contattare il nostro ufficio tecnico

***Tende a fermarsi con carico graduale**

MARS D28-12							
Tipo	Standard						
Rapporto	256:1						
Quota L [mm]	122						
Quota A [mm]	45						
Io / Icc [A]	0.4 / 4						
Potenza [W]	~12						
RPM a vuoto	~35						
RPM motore	~9000						
Coppia lim. Ridut [Nm]	3.5						
Coppia spunto [Nm]	3.0						
Coppia [Nm]	0.5	0.8	1	1.2	1.5	1.8	2
RPM uscita	32	30	29	28	27	26	25
Ampere assorbiti	0.5	0.64	0.7	0.9	1	1.2	1.4
Tipo di servizio	cont.	cont.	cont.	cont.	cont.	int.	int.

VENUS D28-12							
Tipo	Standard						
Rapporto	64:1						
Quota L [mm]	116						
Quota A [mm]	39						
Io / Icc [A]	0.4 / 3.6						
Potenza [W]	~12						
RPM a vuoto	~140						
RPM motore	~9000						
Coppia lim. Ridut [Nm]	3.5						
Coppia spunto [Nm]	1.75						
Coppia [Nm]	0.3	0.5	0.8	1	1.2	1.75	
RPM uscita	120	108	90	73	60		*
Ampere assorbiti	0.82	1.2	1.75	2.1	2.46	3.6	
Tipo di servizio	cont.	cont.	int.	int.	int.	int.	

MERCURY D28-12							
Tipo	Standard						
Rapporto	16:1						
Quota L [mm]	110						
Quota A [mm]	33						
Io / Icc [A]	0.3 / 3.6						
Potenza [W]	~12						
RPM a vuoto	~560						
RPM motore	~9000						
Coppia lim. Ridut [Nm]	3.5						
Coppia spunto [Nm]	0.5						
Coppia [Nm]	0.05	0.1	0.2	0.3	0.5		
RPM uscita	500	430	340	250			*
Ampere assorbiti	0.6	1.2	1.75	2.1	3.6		
Tipo di servizio	cont.	cont.	int.	int.	int.		

Motoriduttori epicycloidali con motore $\varnothing 28$ funzionante a 24V a corrente continua

NOTE

- Materiale corpo riduttore e ingranaggi: **DELRIN**
- Materiale albero in uscita: **ACCIAIO INOX.**
- 1: bronzina sinterizzata autolubrificante

Valori indicativi a freddo.
Alcune versioni sono personalizzabili con encoder.
Si prega di contattare il nostro ufficio tecnico

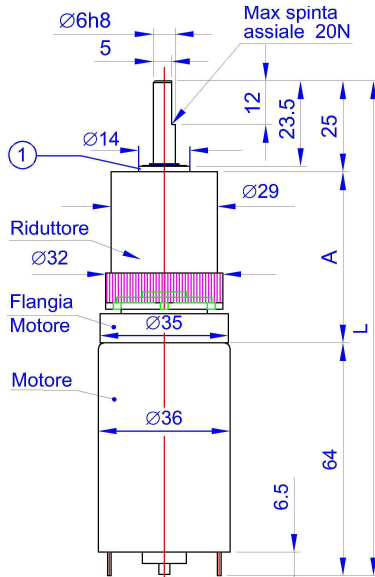
***Tende a fermarsi con carico graduale**

MARS D28-24							
Tipo	Standard						
Rapporto	256:1						
Quota L [mm]	122						
Quota A [mm]	45						
Io / Icc [A]	0.2 / 2						
Potenza [W]	~12						
RPM a vuoto	~35						
RPM motore	~9000						
Coppia lim. Ridut[Nm]	3.5						
Coppia spunto [Nm]	3.0						
Coppia [Nm]	0.5	0.8	1	1.2	1.5	1.8	2
RPM uscita	32	30	29	28	27	26	25
Ampere assorbiti	0.25	0.32	0.35	0.45	0.5	0.6	0.7
Tipo di servizio	cont.	cont.	cont.	cont.	cont.	int.	int.

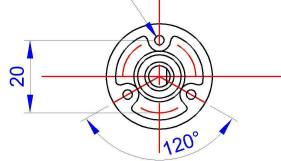
VENUS D28-24							
Tipo	Standard						
Rapporto	64:1						
Quota L [mm]	116						
Quota A [mm]	39						
Io / Icc [A]	0.2 / 1.8						
Potenza [W]	~12						
RPM a vuoto	~140						
RPM motore	~9000						
Coppia lim. Ridut[Nm]	3.5						
Coppia spunto [Nm]	1.75						
Coppia [Nm]	0.1	0.3	0.5	0.8	1	1.2	1.75
RPM uscita	125	120	108	90	73	60	*
Ampere assorbiti	0.2	0.41	0.6	0.88	1.05	1.23	1.8
Tipo di servizio	cont.	cont.	cont.	int.	int.	int.	int.

MERCURY D28-24					
Tipo	Standard				
Rapporto	16:1				
Quota L [mm]	110				
Quota A [mm]	33				
Io / Icc [A]	0.15 / 1.8				
Potenza [W]	~12				
RPM a vuoto	~560				
RPM motore	~9000				
Coppia lim. Ridut[Nm]	3.5				
Coppia spunto [Nm]	0.5				
Coppia [Nm]	0.05	0.1	0.2	0.3	0.5
RPM uscita	500	430	340	250	*
Ampere assorbiti	0.3	0.6	0.88	1.05	1.8
Tipo di servizio	cont.	cont.	int.	int.	int.

Motoriduttori epicicloidali con motore Ø36 funzionante a 12V a corrente continua



Foro Ø2.6 (n°3) per viti autofilettanti Ø2.9
Penetrazione max 9.5. Penetrazione utile 6



NOTE

Valori indicativi a freddo.

Alcune versioni sono personalizzabili con encoder.
Si prega di contattare il nostro ufficio tecnico

SATURN D36-12

SATURN D36-12	
Tipo	Rinforzato
Rapporto	64:1
Quota L [mm]	140
Quota A [mm]	51
Io / Icc [A]	0.5 / 6
Potenza [W]	~17
RPM a vuoto	~80
RPM motore	~5000
Coppia lim. Ridut [Nm]	6
Coppia spunto [Nm]	4.5
Coppia [Nm]	0.5 1 1.5 2 2.5 3 3.5
RPM uscita	70 62 52 47 40 28 *
Ampere assorbiti	1 1.6 2.2 2.4 2.9 3.3 6 lcc
Tipo di servizio	cont. cont. cont. cont. int. int. int.

*Tende a fermarsi con carico graduale

MERCURY D36-12

MERCURY D36-12	
Tipo	Standard
Rapporto	16:1
Quota L [mm]	128
Quota A [mm]	39
Io / Icc [A]	0.4 / 6
Potenza [W]	~17
RPM a vuoto	~315
RPM motore	~5000
Coppia lim. Ridut [Nm]	3.5
Coppia spunto [Nm]	1.55
Coppia [Nm]	0.2 0.4 0.6 0.8 0.9
RPM uscita	300 260 200 165 110
Ampere assorbiti	0.8 1.4 2.3 2.7 3.3
Tipo di servizio	cont. cont. int. int. int.

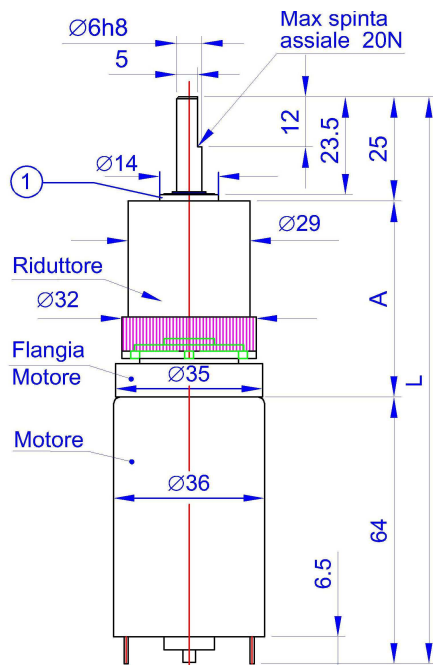
NOTE - Tipo rinforzato

- Materiale corpo riduttore ed ingranaggi 1° stadio: DELRIN
- Materiale ingranaggi 2° e 3° stadio: ACCIAIO TEMPRATO E CEMENTATO.
- Materiale albero di uscita: ACCIAIO INOX
- 1: Bronzina sinterizzata autolubrificante

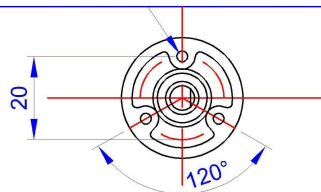
NOTE - Tipo standard

- Materiale corpo riduttore ed ingranaggi: DELRIN
- Materiale albero di uscita: ACCIAIO INOX
- 1: Bronzina sinterizzata autolubrificante

Motoriduttori epicicloidali con motore $\varnothing 36$ funzionante a **24V** a corrente continua



Foro $\varnothing 2.6$ (n°3) per viti autofilettanti $\varnothing 2.9$
Penetrazione max 9.5. Penetrazione utile 6



NOTE

Valori indicativi a freddo.

Alcune versioni sono personalizzabili con encoder. Si prega di contattare il nostro ufficio tecnico

NOTE - Tipo rinforzato

- Materiale corpo riduttore ed ingranaggi 1° stadio: DELRIN
- Materiale ingranaggi 2° e 3° stadio: ACCIAIO TEMPRATO E CEMENTATO.
- Materiale albero di uscita: ACCIAIO INOX
- 1: Bronzina sinterizzata autolubrificante

SATURN D36-24

Tipo	Rinforzato						
Rapporto	64:1						
Quota L [mm]	145						
Quota A [mm]	51						
Io / Icc [A]	0.25 / 3						
Potenza [W]	~17						
RPM a vuoto	~80						
RPM motore	~5000						
Coppia lim. Ridut [Nm]	6						
Coppia spunto [Nm]	4.5						
Coppia [Nm]	0.5	1	1.5	2	2.5	3	3.5
RPM uscita	70	62	52	47	40	28	*
Ampere assorbiti	0.5	0.8	1.1	1.2	1.45	1.65	3 Icc
Tipo di servizio	cont.	cont.	cont.	cont.	int.	int.	int.

*Tende a fermarsi con carico graduale

MERCURY D36-24

Tipo	Standard				
Rapporto	16:1				
Quota L [mm]	133				
Quota A [mm]	39				
Io / Icc [A]	0.2 / 3				
Potenza [W]	~17				
RPM a vuoto	~325				
RPM motore	~5000				
Coppia lim. Ridut [Nm]	3.5				
Coppia spunto [Nm]	1.55				
Coppia [Nm]	0.2	0.4	0.6	0.8	0.9
RPM uscita	300	260	200	165	110
Ampere assorbiti	0.4	0.7	1.15	1.35	1.75
Tipo di servizio	cont.	cont.	int.	int.	int.

NOTE - Tipo standard

- Materiale corpo riduttore ed ingranaggi: DELRIN
- Materiale albero di uscita: ACCIAIO INOX
- 1: Bronzina sinterizzata autolubrificante